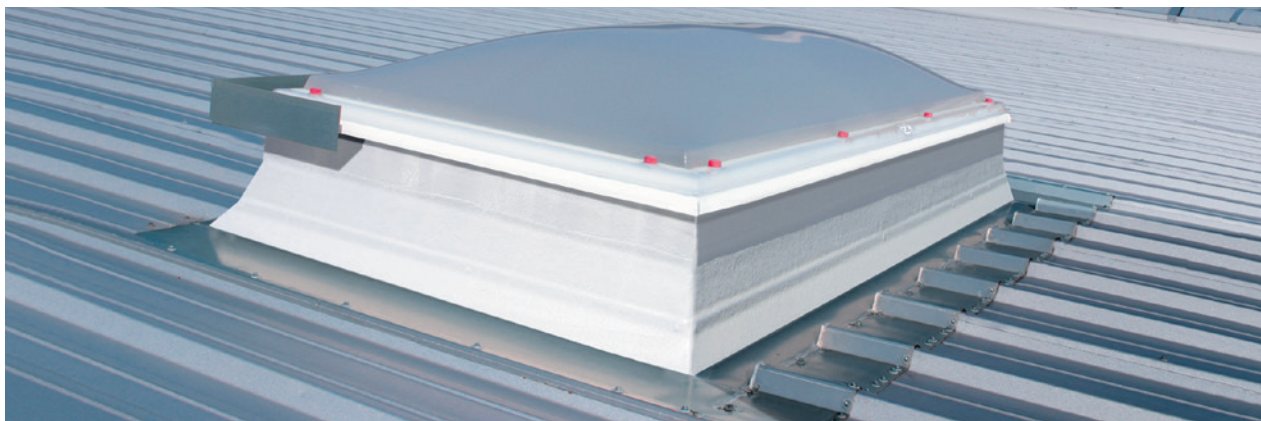


# Sistem de soclu JET TRP, compozit aluminiu-GFK

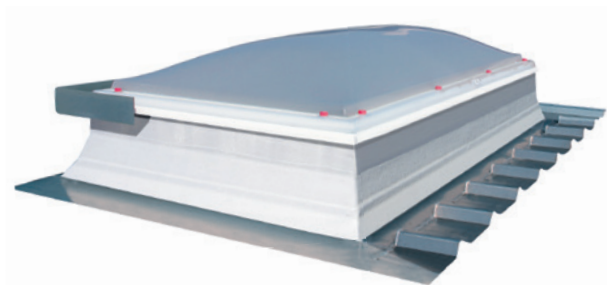
**VELUX®**
**Commercial**


Complet profilat pentru instalarea pe toate tipurile de acoperișuri profilate

## Sistem de soclu JET TRP compozit, aluminiu-GFK

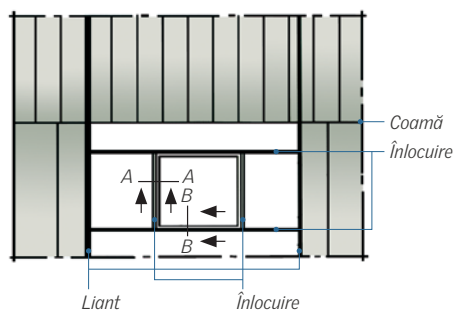
### Compus din

- Sistem de soclu GFK cu flanșă plană cu separare termică cu termoizolație alb sau vopsit în culoarea RAL la alegere
- cadru sudat din tablă de aluminiu, suprafață din aluminiu natural sau acoperită cu o culoare RAL la alegere, cu jgheab transversal superior și inferior și profilare formată pe 4 fețe și 1 strat pentru TRP

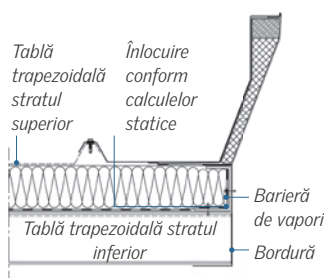


### Exemplu de montare: strat superior profilat

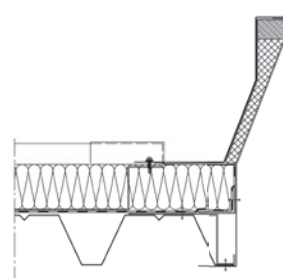
Vedere de sus asupra acoperișului



Secțiunea A-A



Secțiunea B-B



1.1.1  
JET TOP-90

1.1.2  
JET TOP-90 PLUS

1.4.1  
Conceptul de siguranță al  
cupolelor luminoase JET

1.4.5  
JET LK-DDS

1.4.6  
JET LK-DDN

Dimensiunea exterioară a flanșei (Standard):  
 Lungimea de comandă + 2 x 34 cm  
 Lățimea de comandă + 2 lățimi de cute

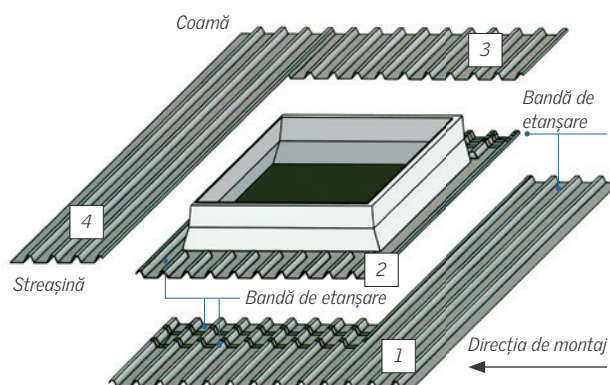
La cerere pot fi livrate și sisteme de soclu din aluminiu compozit JET GFK:

- Acoperișuri din profil ondulat
- Sisteme din falț vertical de aluminiu

Pentru informații referitoare la cupolele luminoase/sistemele de evacuare a fumului și căldurii potrivite sistemului de ansamblu consultați informațiile separate ale produsului!

Pentru succesiunea de montaj consultați 1-4

Propunere pentru substrucție, a se vedea pagina de titlu



Dimensiune nominală	Geometrie AK		
	Înălțime de 15 cm	Înălțime de 30 cm	Înălțime de 50 cm
cm x cm			
50 x 100	•	•	•
50 x 150	•	•	•
60 x 60	•	•	•
60 x 90	•	•	•
80 x 80	•	•	•
90 x 90	•	•	•
90 x 120	•	•	•
100 x 100	•	•	•
100 x 150	•	•	•
100 x 200	•	•	•
100 x 240	•	•	•
100 x 250	•	•	•
100 x 300	•	•	•
120 x 120	•	•	•
120 x 150	•	•	•
120 x 180	•	•	•
120 x 210	•	•	-
120 x 240	•	•	•
120 x 250	•	•	-
120 x 270	•	•	•
125 x 250	•	•	•
150 x 150	•	•	•
150 x 180	•	•	•
150 x 210	•	•	•
150 x 240	•	•	•
150 x 250	•	•	-
150 x 270	•	•	•
180 x 180	•	•	•
180 x 240	•	•	•
180 x 250	-	•	-
180 x 270	•	•	•
200 x 200	•	•	•

La comandă sunt necesare indicații constructive privind profilul acoperișului și pentru poziția de montare.

- = livrabil
- = nelivrabil

**Indicație:**

Setul de livrare JET este compus exclusiv din sistemul de soclu TRP din aluminiu compozit JET GFK. Trebuie respectate instrucțiunile de montare ale producătorului și ale IFBS.